

## QUINS RISCOS SUPOSA LA VESPA ASIÀTICA PER LA SALUT

No suposa cap risc més elevat que el de les vespes autòctones.

No són més agressives que les vespes autòctones, només ataquen si es troben amenaçades, per això és important no acostar-se a més de 5 metres del niu.

Els mesos de **primavera i estiu**, les vespes estan molt actives; per contra, els mesos de **tardor i hivern**, les reines abandonen el niu en busca de llocs més càlids i la resta de vespes acaben morint dins del niu.

La composició del verí és **pràcticament la mateixa** que el de les vespes autòctones, per tant la seva picada no és més dolorosa ni més perillosa.

La simptomàtica de la picada és **la mateixa** que la d'una vespa autòctona; dolor i inflamació en el lloc de la picada.



GI 174 - 2017

## COM ACTUAR EN CAS DE VEURE UN NIU DE VESPA ASIÀTICA?

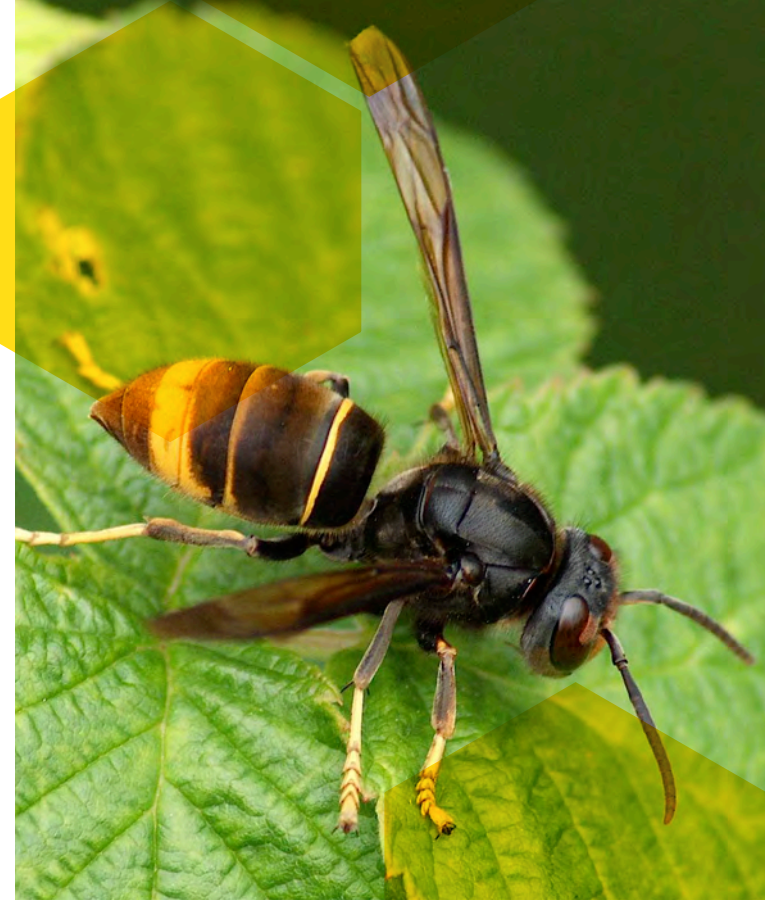
En el cas de detectar un niu de vespa asiàtica, has de procurar mantenir una distància mínima de 5 metres i trucar al Servei de Control de Plagues de l'Ajuntament de Girona.

El personal de l'Ajuntament s'encarregarà de fer una inspecció al niu i decidir, a partir de criteris tècnics, la necessitat o no de retirar-lo.

Si veus un niu, truca al:

**972 419 037**

[girona.cat/plagues](http://girona.cat/plagues)



# VESPA ASIÀTICA VESPA VELUTINA

La vespa asiàtica o *Vespa velutina* és una espècie forana procedent del sud-est asiàtic.

A Europa, ha trobat un clima ideal per al seu desenvolupament, ha trobat abundància d'aliment i, el més important, no hi té cap enemic natural, això l'ha convertit en una espècie invasora que es reproduïx i es dispersa per tot el continent ràpidament.



A Catalunya, es va detectar per primer cop un individu l'any 2011, a l'Alt Empordà; 4 anys més tard, l'any 2015, es varen localitzar 93 nius en les comarques del nord de Catalunya.

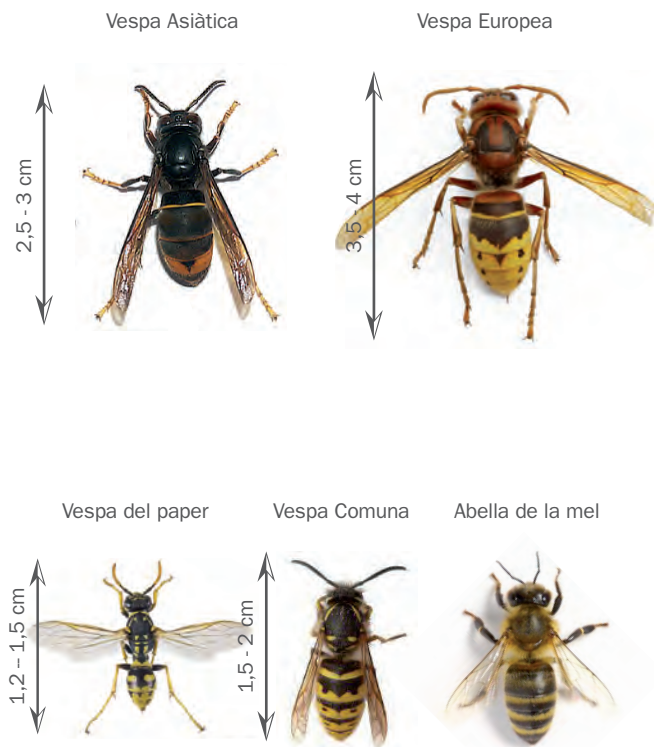
Tot i no ser una espècie perillosa per a la salut i el benestar humà, si que ho és per la biodiversitat i l'apicultura, ja que desplaça les vespes autòctones i caça centenars d'abelles\* diàriament (en època de cria) per alimentar les seves larves.

\*Les abelles de la mel, a més de ser una espècie de gran interès apícola, també és molt important per la seva capacitat de pol·linitzar la flora autòctona, realitzant una funció de vital importància en el manteniment dels nostres ecosistemes.

## COM DIFERENCIAR-LES?

La vespa asiàtica es diferencia fàcilment de la resta de vespes que hi ha a Europa per la seva coloració fosca en pràcticament tot el cos, exceptuant una línia de color groc en el quart segment de l'abdomen.

A més, és l'única vespa que té les potes fosques en la meitat anterior i de color groc en la meitat posterior.



## COM SÓN ELS NIUS?

Estan formats per un material que recorda al paper maixé, elaborat a partir de fibres de fusta i la pròpia saliva de les vespes.

Els nius acostumen a trobar-se penjats a gran alçada en arbres, tot i que també és possible trobar-los en altres punts com a terra o en edificis.

Són esfèrics o en forma de pera, i poden assolir dimensions de fins a 1m d'alçada i 0,80cm de diàmetre.

Tenen un únic orifici d'entrada i sortida.

